



Sfeervol Meerssen

**Bewonersavond
Nieuwbouw De Bundeling
9 mei 2022**

Opening



Programma

1. Terugblik bewonersbijeenkomst 17 maart 2022
2. De verschillende scenario's naast elkaar
3. Uitgewerkte scenario's
4. Vervolg
5. Actielijst bewoners

1 Terugblik 17 maart 2022

- Informeren over voornemen nieuwbouw
- Luisteren naar de mening en ideeën van bewoners
- Opstellen actielijstlijst vanuit bewoners
- Leefbaarheid en verkeersveiligheid

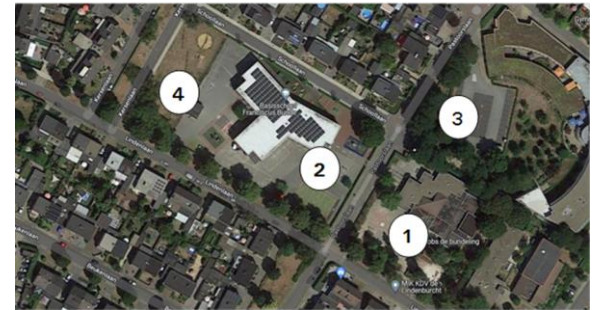


2 De verschillende scenario's naast elkaar

	1	2	3	4
Omwonenden				
Partners				
Leidingwerk				
Herhuisvesting				
Bestemmingsplan				
Hybride scholen				
Verkeersveiligheid				
Verkeerscirculatie				

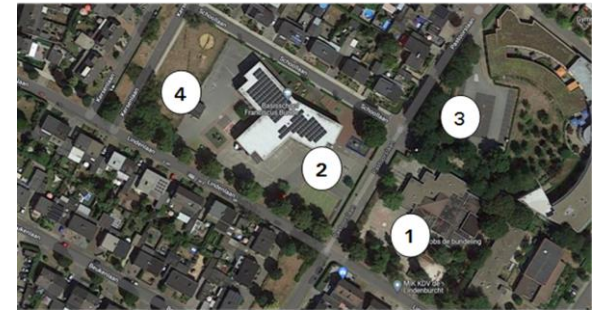
Locatie Lindelaan (1)

- Veel bouwruimte
- Voldoende ruimte speelplaats
- Nieuw verkeersplan met oog op verkeersveiligheid
- Tijdelijke herhuisvestingskosten
- Afstand tussen beide scholen
- Voldoet aan bestemmingsplan



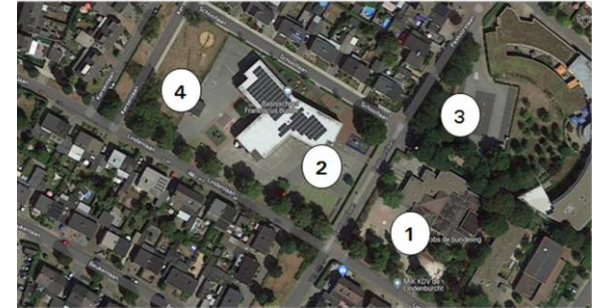
Locatie speelplaats (2)

- Veel bouwruimte
- Voldoende ruimte speelplaats
- Gedeelte speelplaats Franciscus vervalt
- Nieuw verkeersplan
- Geen tijdelijke herhuisvestingskosten
- Samenhang mogelijk tussen beide scholen
- Geen bestemmingsplan wijziging nodig
- Verleggen waterinfiltratiesysteem onder speelplaats



Locatie parkeerplaats Wilgenhof (3)

- Veel bouwruimte
- Voldoende ruimte speelplaats
- Nieuw verkeersplan
- Verplaatsing parkeerplaats
- Geen tijdelijke herhuisvestingskosten
- Afstand tussen beide scholen
- Bestemmingsplan wijziging nodig



Locatie Kersenlaan (4)

- Beperkte bouwmogelijkheden, 3 etages
- (Te)weinig mogelijkheden speelplaats tenzij deel speelplaats Franciscus wordt gebruikt
- Verplaatsing transformatorhuis
- Zorgen omwonende verkeersveiligheid
- Zorgen omwonende verkeerscirculatie
- Geen tijdelijke huisvestingskosten
- Samenhang mogelijk tussen beide scholen
- Voldoet alleen aan bestemmingsplan als deel speelplaats Franciscus wordt gebruikt



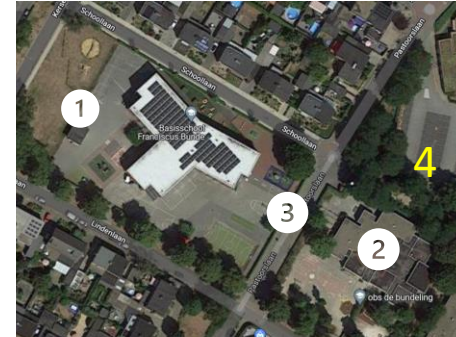


Cijfer per scenario

	Kersenlaan	Lindelaan	Speelplaats	parkeerplaats
Partners	-	++	++	+
Draagvlak omwonenden	--	++	+	+/-
Leidingwerk	+	+	+/-	+
Herhuisvesting	++	--	+	++
Bestemmingsplan	-	++	+	--
Hybride scholen	+	-	++	-
Verkeersveiligheid	+/-	+/-	+/-	+
Verkeerscirculatie	-	-	+/-	+

4 Vervolg

- 19 mei Themabijeenkomst raad
- Voorstel voor 1 scenario
- 1 juni Raadsadviesvergadering
- 15 juni Raadsvergadering
- Medio juni Communicatie locatie
- Najaar Nieuwe bewonersbijeenkomst, ontwerp
- Wat te doen met de vrijgekomen ruimte?



5 Actielijst

- Is het mogelijk om de scenario's te hernoemen naar Kersenlaan en Lindelaan?
De scenario's zijn hernoemd.
- Worden de beide scenario's objectief voorgelegd aan de gemeenteraad?
Het gehele proces wordt gedeeld met de gemeenteraad tijdens een themabijeenkomst op 19 mei. Daarna zal er 1 scenario naar de raad gestuurd worden waarover gestemd zal worden.
- Waarom moet de school herbouwd worden in de kern van Bunde?
*Ruim 25% van de leerlingen komt uit Bunde.
Centralisering van de kinddiensten
De beide basisscholen bieden een verschillende manier van onderwijs. Hierdoor is er een keuze voor ouders. Dat er iets te kiezen valt is een groot goed.*
- Hoeveel procent van de leerlingen komt, bij beide scholen, van buiten Bunde?

<i>Franciscus</i>	<i>360 leerlingen</i>	<i>25%</i>	<i>90 leerlingen</i>
<i>Bundeling</i>	<i>180 leerlingen</i>	<i>40%</i>	<i>45 leerlingen</i>
- Het buurtnetwerk heeft een enquête uitgezet. Kan deze teruggekoppeld worden aan de gemeente?
Er heeft een gesprek plaatsgevonden tussen het buurtnetwerk en de gemeente over de enquête. Wanneer nodig komt er een vervolg.

Actielijst (vervolg)

- Wordt er voldoende ruimte gebouwd voor BSO, KDV en peuteropvang?
Er worden gesprekken gevoerd met alle partners over de ruimte.
- Gaan de beide scholen samen niet groter worden dan 550 leerlingen?
De prognoses van het adviesbureau geven aan dat dit niet te verwachten is.
- Na de bouw van de Franciscus is er wateroverlast ontstaan in kelders. Kan dit een aandachtspunt zijn binnen de nieuwe plannen?
Bij de bouw op de speelplaats zal dit als aandachtspunt worden meegenomen.
- Bij de Wilgenhof ligt een grote parkeerplaats, kan dit een oplossing zijn bij de verkeersproblemen?
Voor de aanpak van het verkeersprobleem zal een nieuw verkeersplan gemaakt worden. Dit zal gedeeld worden op een nieuwe bewonersavond.
- Hoe gaat het nieuwe gebouw eruit zien en past dit in de omgeving.
Er wordt door een stedenbouwkundige en een ruimtelijke commissie beoordeeld hoe het nieuwe gebouw het best binnen de omgeving past.

Afsluiting