
Sandra van den Beuken
Natuurinclusief landschap

GROENE INRICHTING MAASTRICHTERLAAN BUNDE

Definitief ontwerp
Versie 2: 2 november 2023

Sandra van den Beuken
Natuurinclusief landschap

OPDRACHTNEMER

Sandra van den Beuken - Natuurinclusief landschap
Oranjeplein 9
6241 EN Bunde

+31 6 52 62 45 85
Sandra@sandravandenbeuken.nl

OPDRACHTGEVER

Gemeente Meerssen
Markt 50
6231 LS Meerssen

www.meerssen.nl



1. Inleiding	4
1.1. Aanleiding en doelstelling	4
1.2. Uitgangspunten	5
2. Definitief ontwerp	6
2.1. Berm	6
2.2. Berm - Uitsneden	7
2.3. Entree	11
2.4. Heilig hart beeld	12
2.5. Referentiebeelden	13
2.6. Toelichting ontwerp	14
2.7. Plantlijst	15

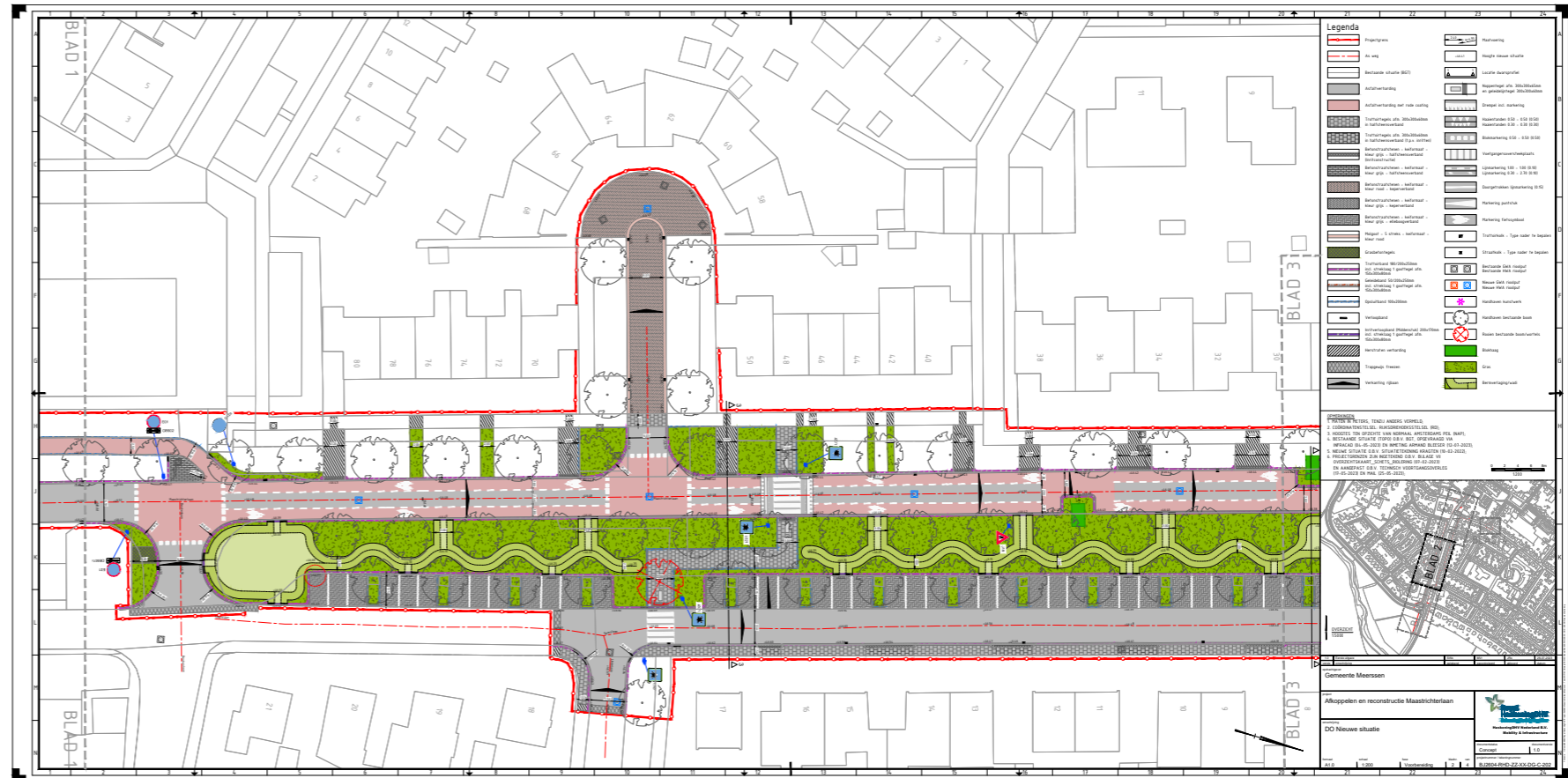
1. INLEIDING

1.1. AANLEIDING EN DOELSTELLING

De Maastrichterlaan in Bunde (van de Patronaatstraat tot aan de Meerstraat) wordt opnieuw ingericht tot 30 km zone. Met deze herinrichting wordt ook de middenberm naast de straat opnieuw ingericht tot wadi.

In 2023 is er een nieuw groenbeleidsplan geschreven dat in 2024 in werking treedt. Dit groenbeleidsplan (Bureau Verbeek, 2023) streeft er naar om door middel van groen meer identiteit te geven aan de kernen. Het ontwerp voor de groene inrichting van de middenberm geeft invulling aan dit streven.

Het ontwerp van RHDHV richt zich vooral op de inpassing van de wadi in de middenberm. Dit ontwerp is gebruikt als onderlegger voor de groene inrichting van de middenberm.



Afbeelding: Ontwerp reconstructie maastrichterlaan
Royal haskoning dhv

1.2. UITGANGSPUNTEN

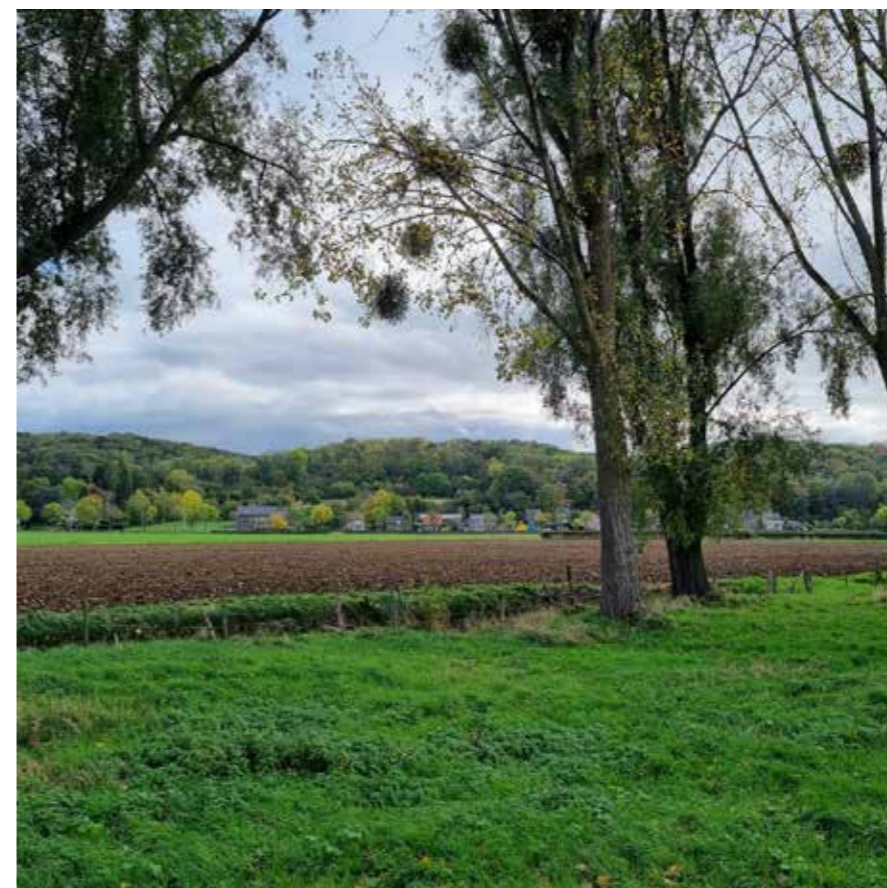
Het belangrijkste uitgangspunt van dit ontwerp is bijdragen aan de uitvoering van het groenbeleidsplan. Belangrijkste uitgangspunten voor dit plan zijn;

Gewenste groen- en bomenstructuur voor gebiedsontsluitingswegen/invalswegen en entrees:

- Verfraaien van wegen en benadrukken van hiërarchie van de wegenstructuur ten behoeve van de oriëntatie.
- Verfraaien van hoofdentrees tot kernen (eenduidige entrees passend bij de identiteit van de kern, toepassen verrassend en kleurrijk groen), ecologische en fysische functie toekennen aan groen langs wegen.

In overleg met de betrokken ambtenaren zijn enkele concrete doelstellingen geformuleerd voor het ontwerp;

- Realiseren van zoveel mogelijk biodiversiteit;
- Gebied inzaaien met kruidenmengsel;
- Gebruik van inheemse struiken en die ook natuurlijker laten ontwikkelen;
- Deel van het gebied het gras handhaven, maar dit anders gaan beheren om kruidenrijkheid te stimuleren;
- Toepassen van (verwilderings)bollen;
- Ontwerp rondom wegwijk versterken i.s.m. betrokken buurtbewoner;
- Inrichting meer toespitsen op gebruikers.



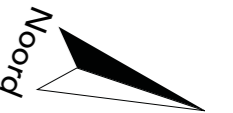
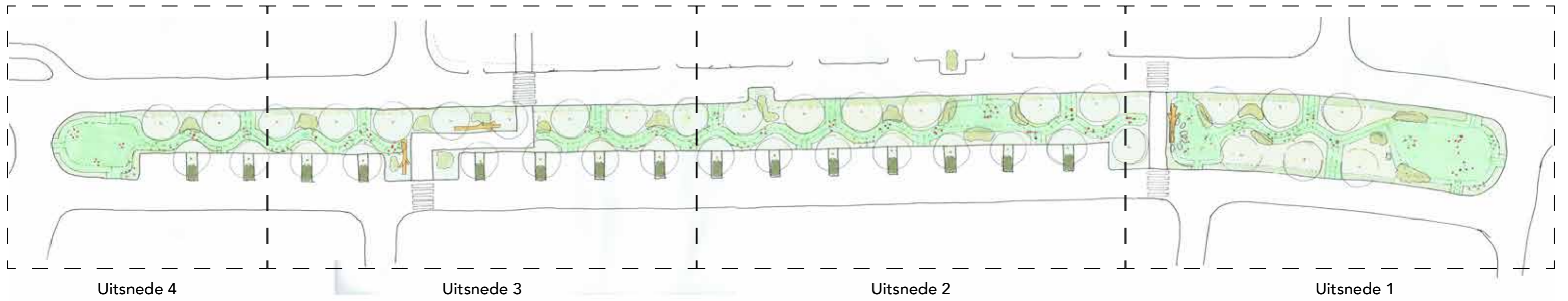
Groenbeleidsplan Meerssen 2023-2043



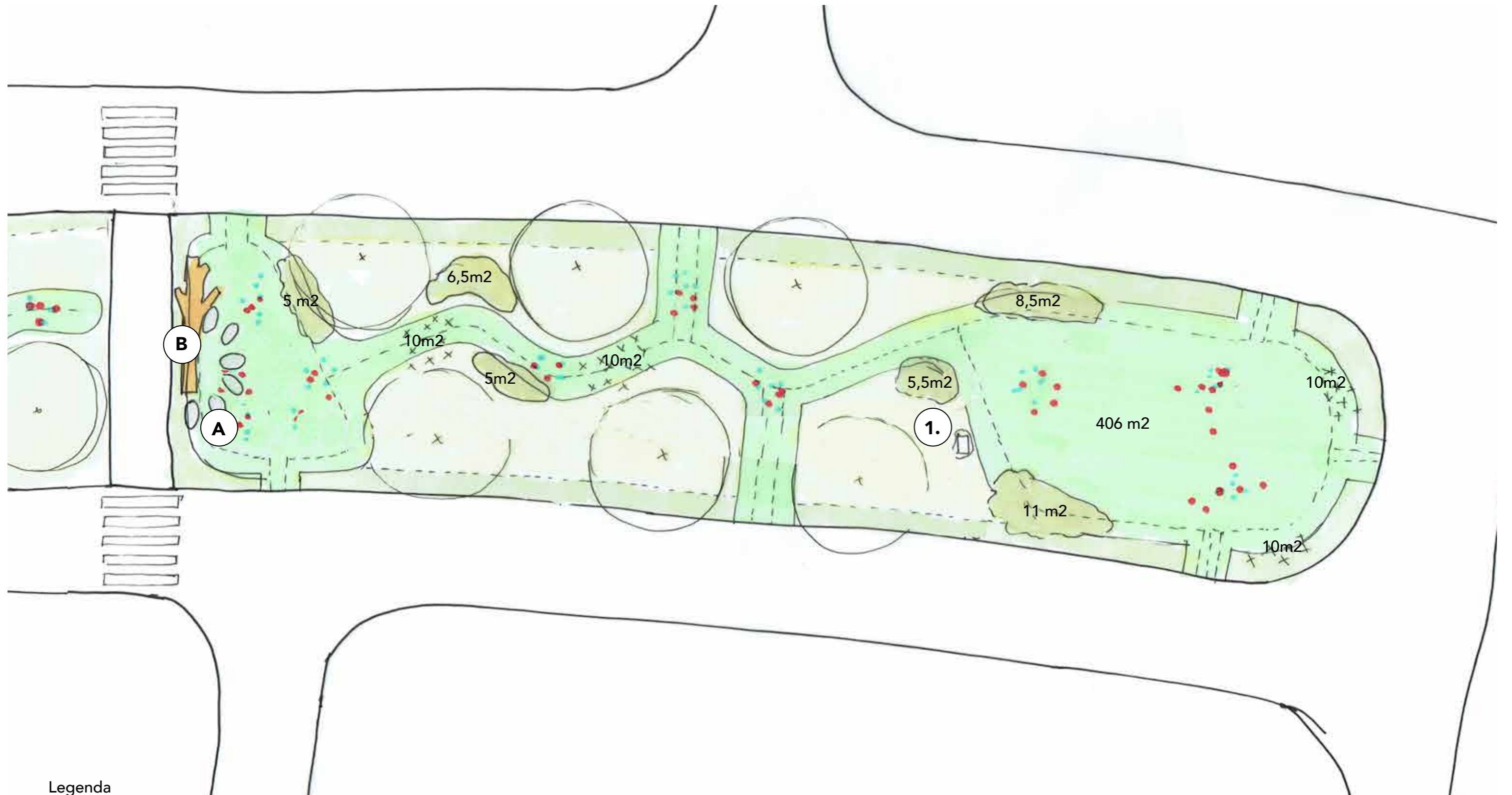
Afbeelding: Groenbeleidsplan Meerssen
Bureau Verbeek 2023

2. DEFINITIEF ONTWERP

2.1. BERM



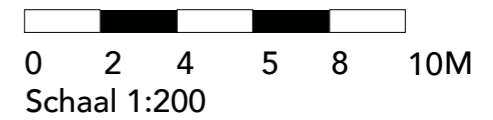
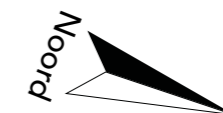
2.2. BERM - UITSNEDEN

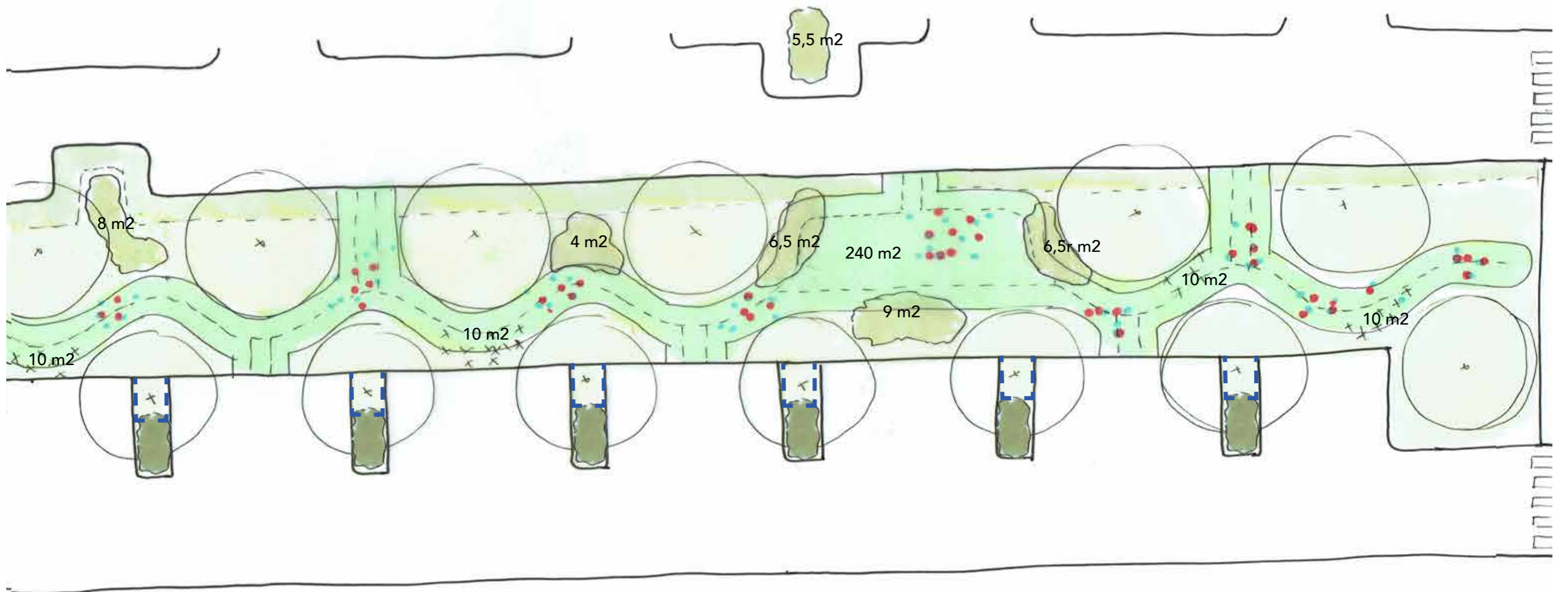


Legenda

- Gras (handhaven)- intensief beheer
- Gras (handhaven) - extensief beheer
- Wadi - ingezaaid met kruidenmengsel (406 m²)
- Gemengd inheems struweel (41,5m²)
- Verwilderingsbollen (40m²)

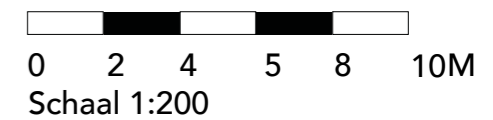
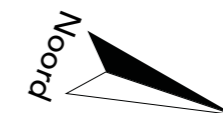
- 1. Bestaand kunstwerk
- A. Stapstenen over wadi
- B. Boomstam van gekapte boom

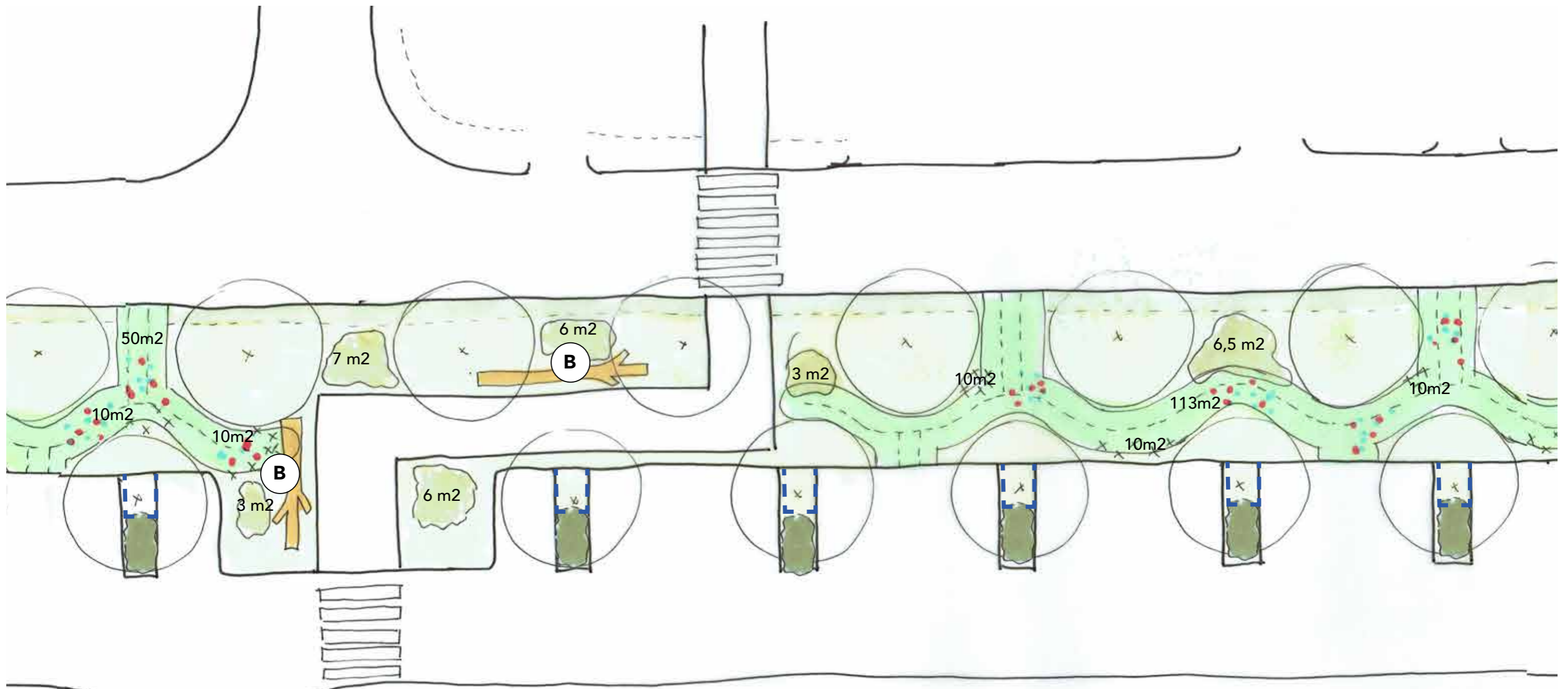




Legenda

- Gras handhaven - intensief beheer
- Gras handhaven - extensief beheer
- Wadi - ingezaaid met kruidenmengsel (240m²)
- Gemengd inheems struweel (39,5m²)
- Verwilderingsbollen (40m²)
- Aanplant vergrote plantvakken met heesters als bestaand - hoogte 60 cm
- Aanplant heesters tussen parkeervakken (24m²) - hoogte 60 cm
- Parkeerplaatsen kruidenmengsel (270m²)

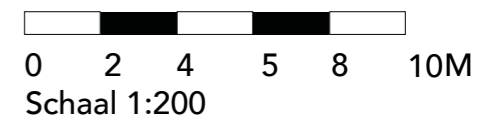
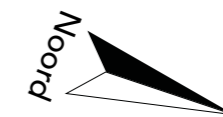


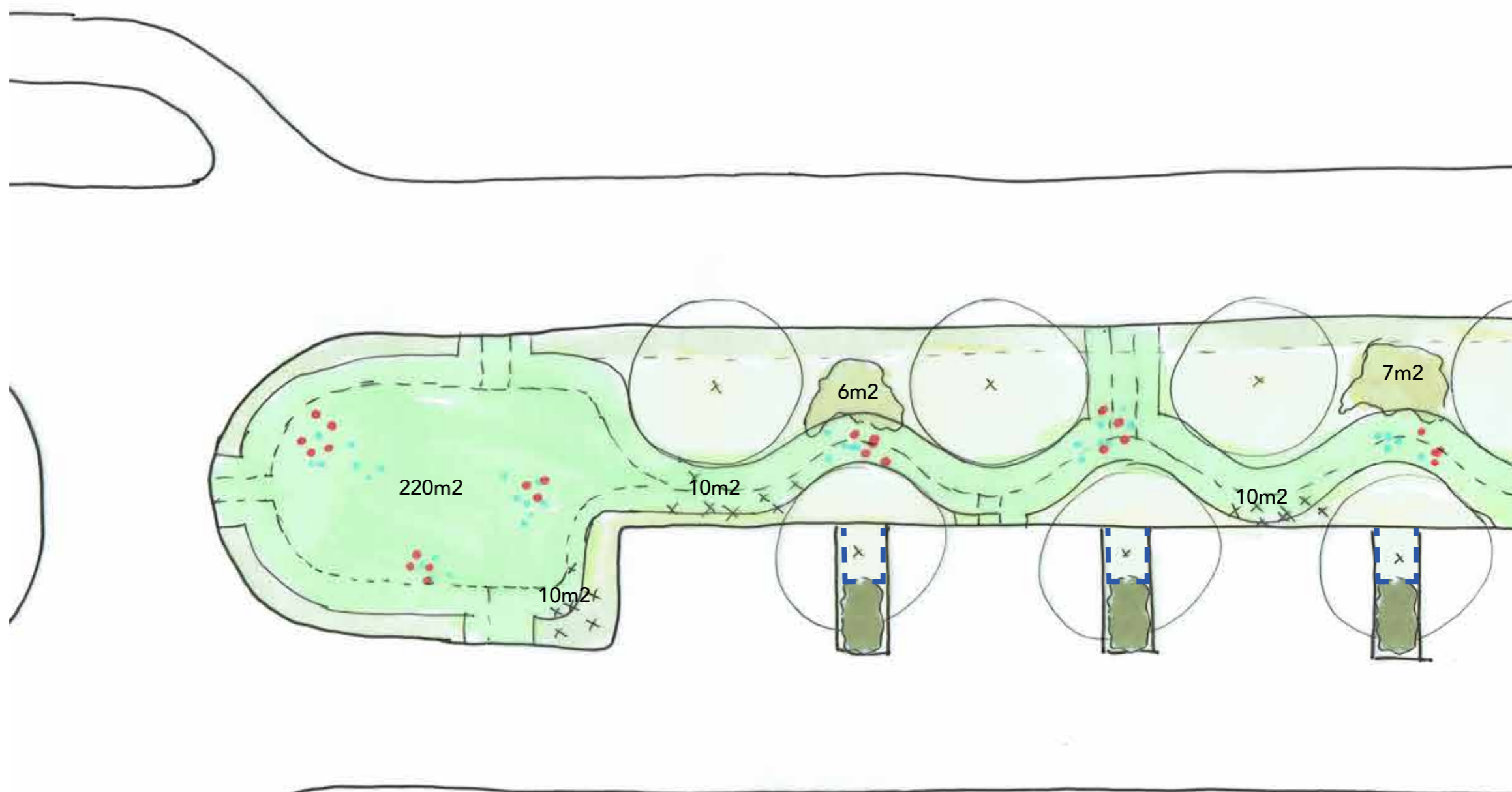


Legenda









- Gras (handhaven) - intensief beheer
- Gras (handhaven) - extensief beheer
- Wadi - ingezaaid met kruidenmengsel (163m²)
- Gemengd inheems struweel (31,5m²)
- Verwilderingsbollen (50 m²)
- Aanplant vergrote plantvakken met heesters als bestaand - hoogte 60 cm
- Aanplant heesters tussen parkeervakken (24m²) - hoogte 60 cm
- Parkeerplaatsen kruidenmengsel (230m²)

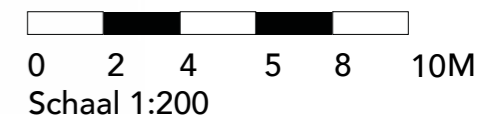
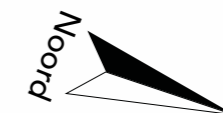
B. Boomstam van gekapte boom





Legenda

-  Gras (handhaven) - intensief beheer
-  Gras (handhaven) - extensief beheer
-  Wadi - ingezaaid met kruidenmengsel (220m²)
-  Gemengd inheems struweel (13m²)
-  Verwilderingsbollen (30m²)
-  Aanplant vergrote plantvakken met heesters als bestaand - hoogte 60 cm
-  Aanplant heesters tussen parkeervakken (12m²) - hoogte 60 cm
-  Parkeerplaatsen kruidenmengsel (120m²)



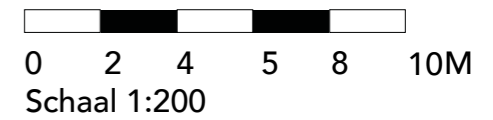
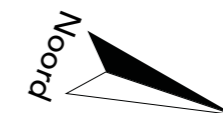
2.3. ENTREE



Legenda

- Gras (handhaven) - intensief beheer
- Gras (handhaven) - extensief beheer
- Verwilderingsbollen (100m²)
- Nieuwe boom





- A Ulmus columella - zuilvormige Iep (als bestaand)
- B Quercus petraea - wintereik (als bestaand)



2.4. HEILIG HART BEELD

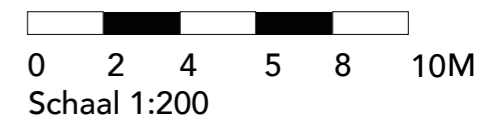
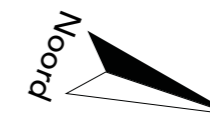


Legenda

-  Aanplant vaste planten (90m²)
-  Aanplant grassen (20m²)
-  Aanplant struiken (20m²)
-  Nieuwe boom

Opmerking: alle bestaande beplanting rondom beeld verwijderen. Diverse bomen zijn dood of zeer slecht, onderbegroeiing is van matige kwaliteit.

C Gleditsia triacanthos f. inermis- Valse christusdoorn



2.5. REFERENTIEBEELDEN

Boomstam in openbare ruimte



Stapstenen wadi



Eenvoudig brugje



Bloemenmengsel W2



Inheemse struweelsoorten



Bollen



Vaste planten openbare ruimte Meerssen



2.6. TOELICHTING ONTWERP

Berm

Wanneer je naar zoveel mogelijk biodiversiteit streeft is het van belang om zoveel mogelijk variatie in de context te realiseren; zon-schaduw, droog-vochtig, verschillende vegetatiehoogtes en verschillen in type vegetatie. Dit ontwerp maximaliseert de variatie aanwezig in het gebied en creëert daarmee zoveel mogelijk (kans) op biodiversiteit.

In de basis gaat het ontwerp uit van het zoveel mogelijk handhaven van de bestaande situatie en deze extensiever te beheren. Het realiseren van de wadi dient daarom de omgeving zo min mogelijk te beïnvloeden. Dat betekent dat de werkzaamheden zoveel mogelijk vanaf de weg uitgevoerd worden zodat het maaiveld, de bomen en de wortels van de bomen zo min mogelijk verstoord worden.

De Wadi wordt ingezaaid met een bloemenmengsel (W1 Cruydt-Hoeck of speciaalmengsel Cruydt-Hoeck). Tevens worden in (op de randen) de wadi diverse bollensoorten ingeplant die tijdelijk kunnen overstromen. De wadi wordt 1-2 x per jaar gemaaid en daarbij wordt het maaisel afgevoerd. Rondom de wadi worden op diverse locaties struiken aangeplant. Deze struiken kunnen uitgroeien en worden 1 x in 3-6 jaar gesnoeid op ±30cm hoogte.

Langs de weg, wordt vanwege de verkeersveiligheid 1 x in de 4 weken gemaaid, een intensief beheer. De zone tussen de weg en de wadi wordt extensief beheerd, maaien en afvoeren. De eerste 2-4 jaar 2 x per jaar, daarna 1 x per jaar.

Aan de Sportlaan worden de parkeerplaatsen opnieuw aangelegd. De parkeerplaatsen worden verhard d.m.v. een half-open bestrating waar een kruidenmengsel wordt ingezaaid. De plantvakken bij de bomen worden vergroot en aangeplant met heesters. De nieuwe en bestaande heesters mogen doorgroeien tot een hoogte van 60 cm.

Entree

Bij de entree worden op een aantal locaties bomen geplant, om zo de doorlopende lijn van bomen aan te helen.

De bermen worden beheerd gelijk aan de middenberm van de Maastrichterlaan. Een intensief beheerde rand met een extensief beheerd midden. Op een aantal in het oog springende punten worden verwilderingsbollen aangeplant.

Heilig hart beeld

Ter hoogte van het heilig hart beeld wordt het trottoir smaller gemaakt. Hierdoor ontstaat er ruimte voor een nieuwe groenzone die aangeplant wordt met vaste planten. Tussen het kruis en de woningen is een gebiedje dat nu een beetje onduidelijk is. Door het toepassen van een extra groenzone wordt dit gebied beter gestructureerd. Een nieuwe boom markeert het pad richting het plein van de Auw kerk. De vaste planten die worden aangeplant zijn gelijk aan de nieuwe aanplant die op andere locaties in Bunde zijn toegepast.

2.7. PLANTLIJST

Omschrijving	Samenstelling	Afmetingen	Aan te planten	Aantal per eenheid	Totaal	Opmerkingen
Gemengd inheems struweel	10% Carpinus betulus 50% Acer campestre 15% Cornus mas 5% Euonymus europaeus 15% Frangula Alnus 5% Viburnum opulus	60-80	125,5 m2	6 per m2	191 st.	Aanplanten in plantseizoen nov-mrt
Kruidenmengsel wadi*	Speciaalmengsel Wadi Maastrichterlaan (volgens bijlagen) Cruydt-Hoeck (of gelijke)	n.v.t.	1029 m2	1 gr. per m2	1029 gr.	Inzaaien in nazomer of vroege voorjaar sept-okt of mrt-april
Verwilderingsbollen wadi	Wadi/oever Mengsel Lubbe Lisse (zie bijlage) (of gelijke) met o.a.. • Fritilaria meleagris - kievitsbloem (laten vervallen) • Camassia spp. - priarielelie • Tulipa sylvestris - bostulp • Leucojum aestivum - voorjaarsklokje • Nectaroscordum siculum - bulgaarse ui	n.v.t.	260 m2	150 st. per m2 (advies leverancier 250 st. per m2)	39.000 st.	Aanplanten in najaar okt-nov
Kruidenmengsel parkeervakken	Cruydt-Hoeck mengsel M6 - Bloeiende voegen	n.v.t.	620 m2	0,5 gr. per m2	310 gr.	Inzaaien in nazomer of vroege voorjaar sept-okt of mrt-april
Aanplant vergrote plantvakken tussen parkeervakken	Euonymus fortunei 'Hort's Blaze' (als bestaand)	C3	Onbekend	5 st. per m2		Aanplanten in nazomer of vroege voorjaar sept-okt of mrt-april
Aanplant tussen parkeervakken	Elaeagnus ebbingei 'Compacta'	C3	60 m2	5 st. per m2	300 st.	Aanplanten in nazomer of vroege voorjaar sept-okt of mrt-april
Nieuwe boom (A)	Ulmus columella - zuilvormige iep (beveerd)	14-16	6 st.	n.v.t.	6 st.	Aanplanten in plantseizoen nov-mrt
Nieuwe boom (B)	Quercus petraea - wintereik (hoogstam)	14-16	1 st.	n.v.t.	1 st.	Aanplanten in plantseizoen nov-mrt
Nieuwe boom (C)	Gleditsia triacanthos f. inermis - valse christusdoorn	14-16	1 st.	n.v.t.	1 st.	Aanplanten in plantseizoen nov-mrt
Aanplant vaste planten	20% Rudbeckia fulgida 'goldsturm' 20% Sedum spectabile 20% Alchemilla mollis 20% Hemerocallis (bijv. Chicago sunrise) 20% Kalimeris incisa 'Alba'	p9	90 m2	7 st per m2 9 st per m2 7 st per m2 7 st per m2 7 st per m2	126 st. 162 st. 126 st. 126 st. 126 st.	Aanplanten in nazomer of vroege voorjaar sept-okt of mrt-april
Aanplant grassen	50% Pennisetum alopecuroides 'hameln' 50% Carex Morrowii 'Irish Green' of 'Ice dance' Gemengd aanplanten	P9	20 m2	5 st per m2	100 st.	Aanplanten in nazomer of vroege voorjaar sept-okt of mrt-april
Aanplant Struiken	30% Buddleja petit 40% Diervilla sessilifolia 'Butterfly' 30% Syringa meyeri 'Palibin'	60/80 / draadkluit of C4/P19	20 m2	3-4 per m2 1 per m2 1 per m2	30 st. 8 st. 6 st.	Aanplanten in nazomer of vroege voorjaar sept-okt of mrt-april

* Optie toevoegen A6 mengsel, wanneer in het voorjaar wordt ingezaaid