



Sfeervol **Meerssen**



Cleverland

Bewonersavond Blauwe Loper Fase 2

Herinrichting Sint Josephstraat en Proost de Beaufortstraat





Sfeervol **Meerssen**



Cleverland

Welkom

- Openingswoord:
wethouder Björn Molling





Sfeervol **Meerssen**



Cleverland

Welkom

■ Projectteam

Gemeente Meerssen

- Rens Wijnands - Projectleider water & riolering
- Dylan Simon – Beleidsmedewerker water & riolering
- Jeroen Kuipers – Beleidsmedewerker verkeer
- Patricia Goossens – Beleidsmedewerker groen, natuur & landschap
- Raymond Lochtman – Beleidsmedewerker wegen

Cleverland

- Han Knapen - Projectleider
- Robin Aerts - Omgevingsmanager
- Eric Lonissen – Ontwerper
- Barry Kerckhoffs - Landschappelijk ontwerper (Studio BKL)



Inhoudsopgave

- Programma
- Terugblik 1^e bewonersavond
 - Plangebied
 - Doelstelling en kaders van de gemeente
 - Samenvatting aandachtspunten / opgehaald informatie
- Terugkoppeling onderzoek
 - Rijsnelheid
 - Eenrichtingsverkeer
- Toelichting inrichtingsvoorstel
- Globale planning
- Participatie





Programma bijeenkomst

- 19.30 – 19.45: plenaire presentatie
- 19.45 – 20.45: gesprekssessies aan tafel
 - Zijn ideeën of wensen correct geïnterpreteerd?
 - Welke ideeën zijn er voor verdere verbeteringen in het ontwerp?
 - We horen graag van u als u bezwaar heeft tegen een eventuele geveltuin
- 20.45 – 21.00 uur: plenaire terugkoppeling opbrengst



Sfeervol Meerssen



Cleverland

Terugblik 1^e bewonersavond

- Plangebied: kruising Proost Willemstraat toegevoegd



Terugblik 1^e bewonersavond

■ Doelstelling

- Minimaliseren wateroverlast door regenwater te scheiden van vuil rioolwater
- Aanleggen regenwaterbuffer op het voormalige schoolterrein
- Verbetering van de verkeerssituatie en veiligheid in de Sint Josephstraat en Proost de Beaufortstraat



Afkoppelen – gemengd stelsel (bestaand)



Afkoppelen – gescheiden stelsel (gewenst)



Sfeervol **Meerssen**



Cleverland

Terugblik 1^e bewonersavond

▪ **Uitgangspunten**

- Sint Josephstraat: Erftoegangsweg 30 (ETW 30)
- Proost de Beaufortstraat: Gebiedsontsluitingsweg 30 (GOW 30)
- Minimaal handhaven huidig aantal parkeerplaatsen
- Maatregelen ten behoeve van klimaatadaptatie en biodiversiteit
- Rekening houdend met:
 - (On)mogelijkheden in de ondergrond en vanuit gebruik (bv. kabels & leidingen)
 - Inclusie

▪ **Kaders**

- Gemeentelijk verkeers- en vervoersplan (GVVP)
- Groenbeleidsplan
- Waterprogramma
- Algemene kaders vanuit wet- en regelgeving





Sfeervol **Meerssen**



Cleverland

Terugblik 1^e bewonersavond

- **Samenvatting diverse aandachtspunten / opgehaald informatie**
 - De rijsnelheid is te hoog binnen het plangebied
 - Wens geuit voor instellen eenrichtingsverkeer smal deel Sint Josephstraat
 - Inrichting smal deel Sint Josephstraat verbeteren met voldoende breedte
 - Diverse suggesties rondom parkeren (o.a. kortparkeervakken, parkeervergunningen, meer parkeerplaatsen, haaksparkeren, fout parkeren)
 - Aandacht gevraagd voor inclusie (voldoende brede voetpaden)
 - Vergroenen in de straten (d.m.v. bomen en geveltuintjes) én op het voormalig schoolterrein, passend bij realistisch beheer en onderhoud
 - Buffer op natuurlijk wijze en voor recreatief gebruik inrichten
 - Ingang Sint Josephstraat, vanaf de Maastrichterweg, kan veiliger
 - Zicht verbeteren in bocht Proost de Beaufortstraat
 - Aandacht gevraagd voor de inrichting (o.a. verlichting en vuilnisbakken)





Onderzocht: rij snelheid Sint Josephstraat (smalle deel)

- Duur snelheidsmetingen: vrijdag 22 september t/m donderdag 5 oktober (14 dagen)
- Legenda:
 - Categorie 2: Licht verkeer (<7,5 meter) (personenauto's, busjes)
 - Categorie 3: Zwaar verkeer (>7,5 meter) (auto's met aanhanger, bussen, vrachtverkeer)

Beide richtingen

Snelheden (km/u)	Categorie 2				Categorie 3				Totaal cat. 2 en 3			
	Periode 1 (dal)	Periode 2 (spits)	Periode 3 (nacht)	Totaal	Periode 1 (dal)	Periode 2 (spits)	Periode 3 (nacht)	Totaal	Periode 1 (dal)	Periode 2 (spits)	Periode 3 (nacht)	Totaal
Aantal	11868	7031	315	19214	73	60	1	134	11941	7091	316	19348
Gemiddelde	26,4	26,4	28,6	26,5	25,5	27,1	32,0	26,3	26,4	26,5	28,6	26,5
	09:00-15:00 18:00-00:00	06:00-09:00 15:00-18:00	00:00-06:00		09:00-15:00 18:00-00:00	06:00-09:00 15:00-18:00	00:00-06:00		09:00-15:00 18:00-00:00	06:00-09:00 15:00-18:00	00:00-06:00	

Conclusie:

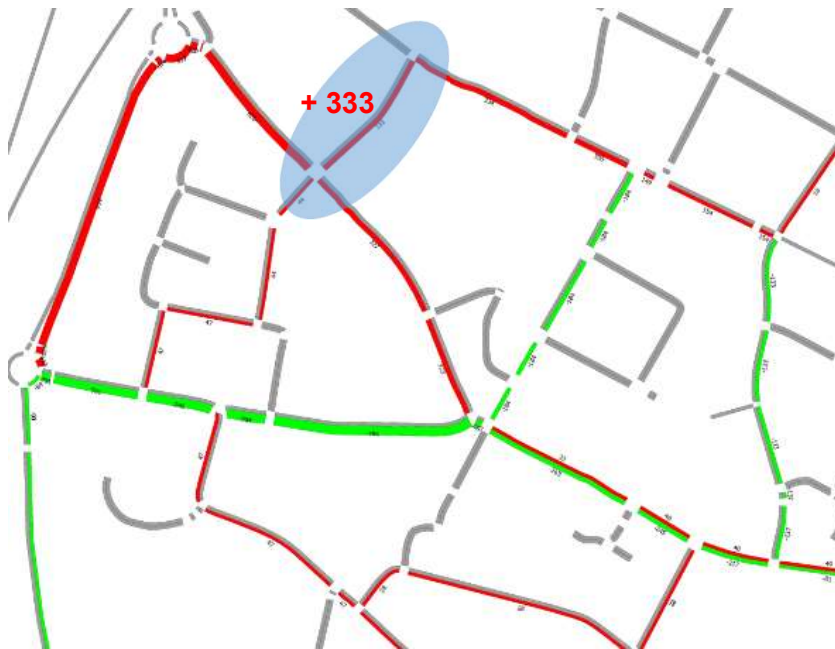
- De metingen laten zien dat gemiddeld genomen de snelheidslimiet wordt gerespecteerd.
- Uitschieters zijn minimaal: minder dan 15% rijdt harder dan gemiddeld 33 km/u



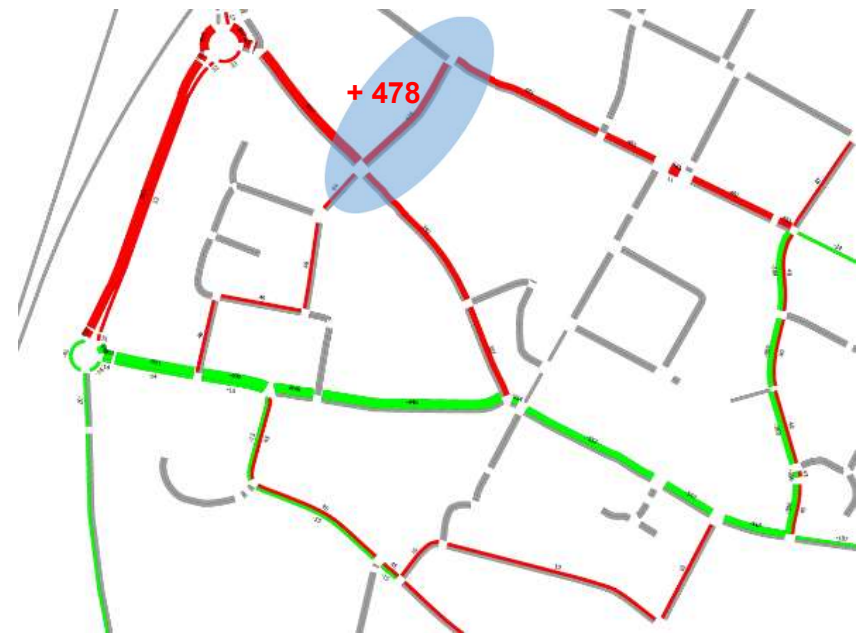


Onderzocht: eenrichtingsverkeer Sint Josephstraat (smalle deel)

- Bij eenrichtingsverkeer gaat snelheid doorgaans omhoog
- Oranje Nassaustraat: te hoge toename in verkeersbewegingen



Enrichting richting Maastrichterweg



Enrichting richting Bunderstraat





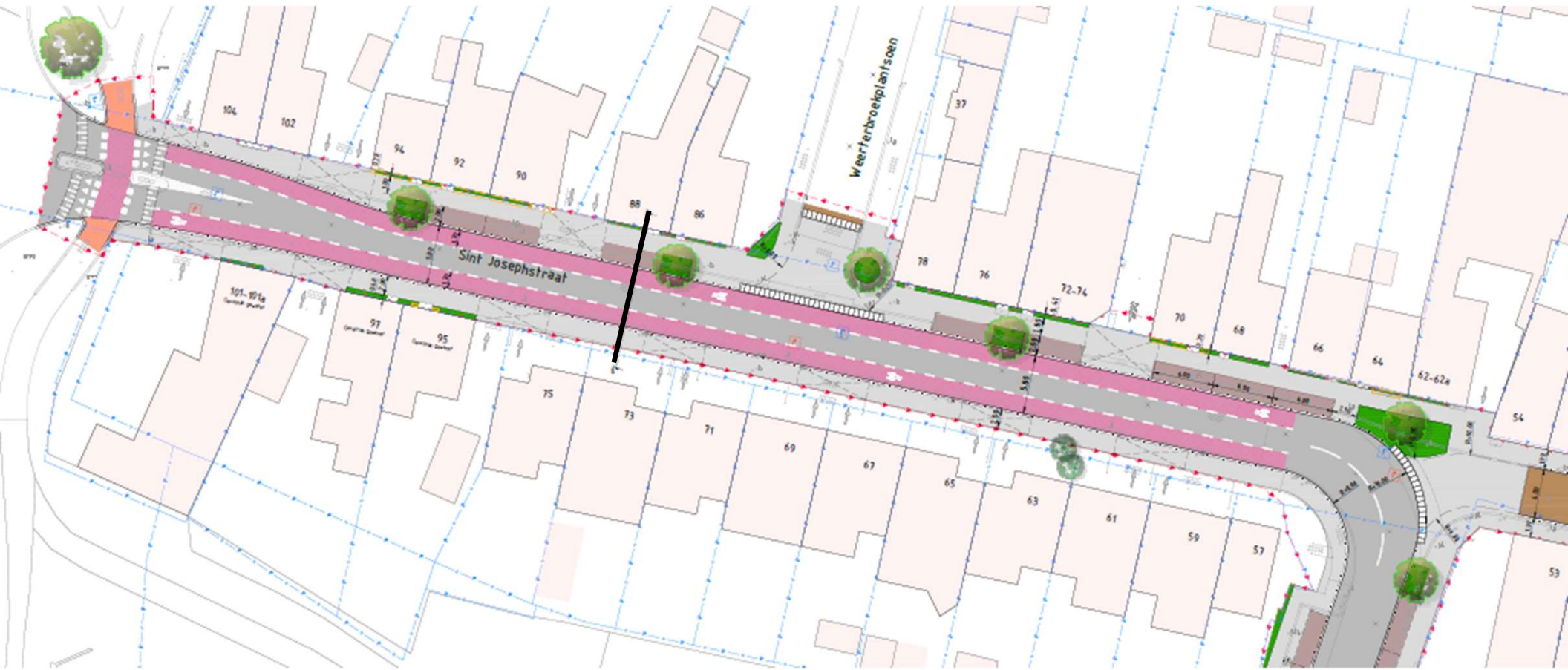
Sfeervol Meerssen



Cleverland

Inrichtingsvoorstel

Sint Josephstraat (brede deel)





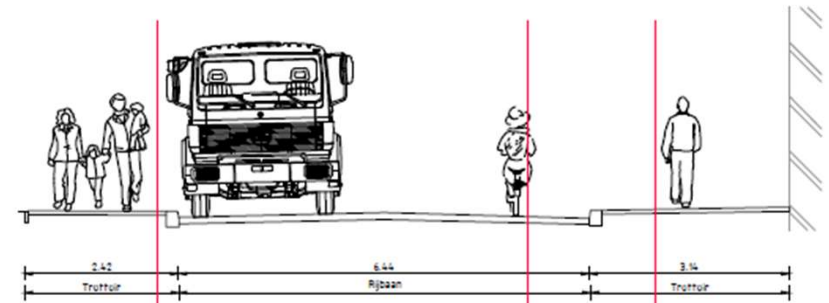
Sfeervol Meerssen



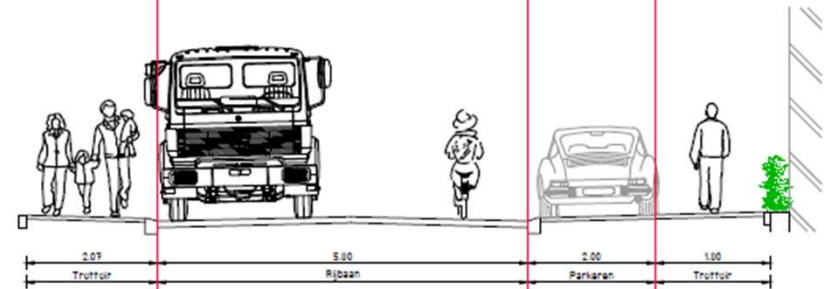
Cleverland

Inrichtingsvoorstel

Sint Josephstraat (brede deel) - profiel



Bestaande situatie



Nieuwe situatie



Dwarsprofiel DP-2
ETW30 St Josephstraat
t.h.v. huisnummer 73
Schaal 1:50





Sfeervol Meerssen



Cleverland

Inrichtingsvoorstel

Sint Josephstraat (smalle deel)



Let op: exacte plaatsing groen nader te bepalen i.v.m. ligging kabels en leidingen





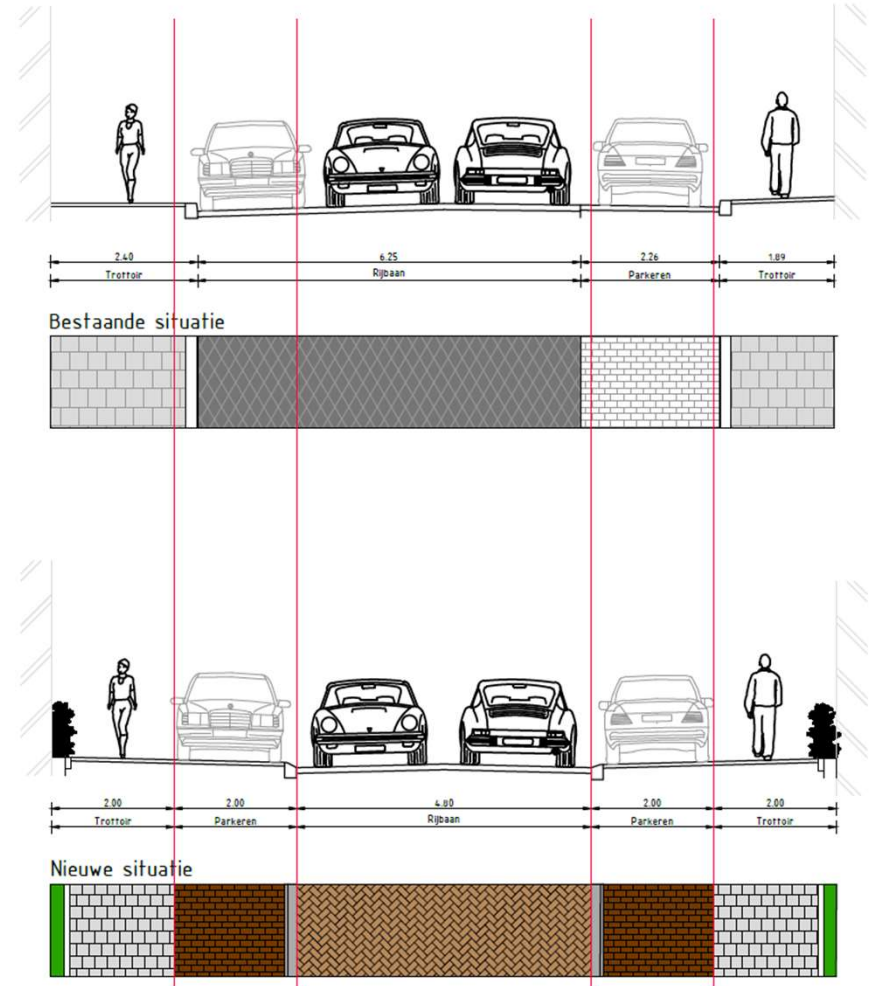
Sfeervol Meerssen



Cleverland

Inrichtingsvoorstel

Sint Josephstraat (smalle deel) - profiel



Dwarsprofiel DP-1
ETW30 St Josefstraat
t.h.v. huisnummer 23
Schaal 1:50





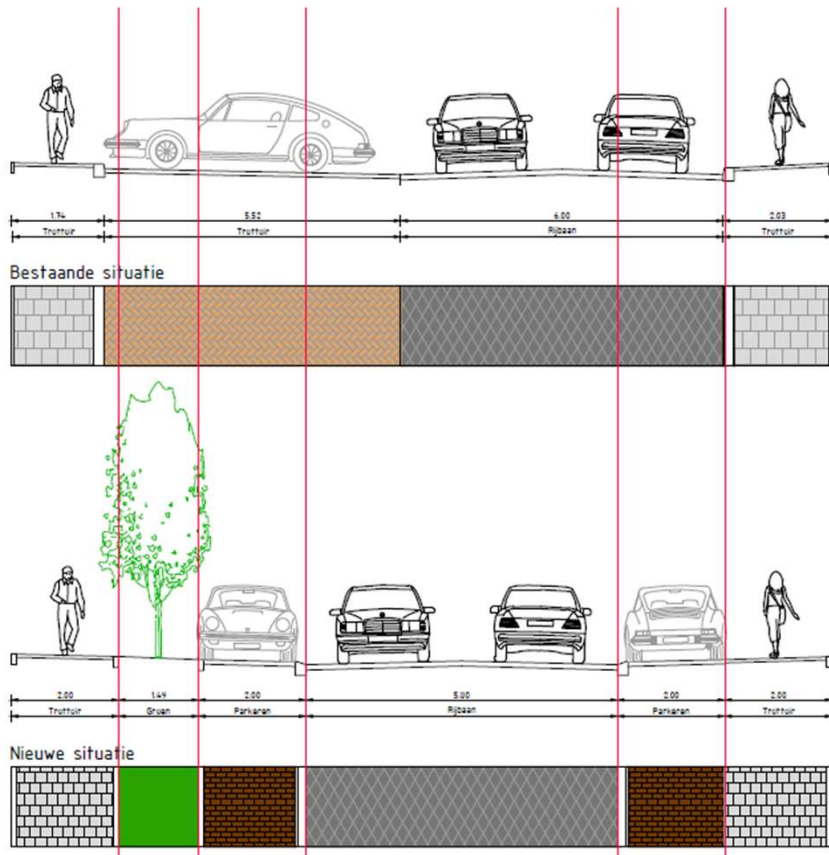
Sfeervol Meerssen



Cleverland

Inrichtingsvoorstel

Proost de Beaufortstraat – deel 1



Dwarsprofiel DP-3
ETW30 Proost de Beaufortstraat
t.h.v. huisnummer 53
Schaal 1:50





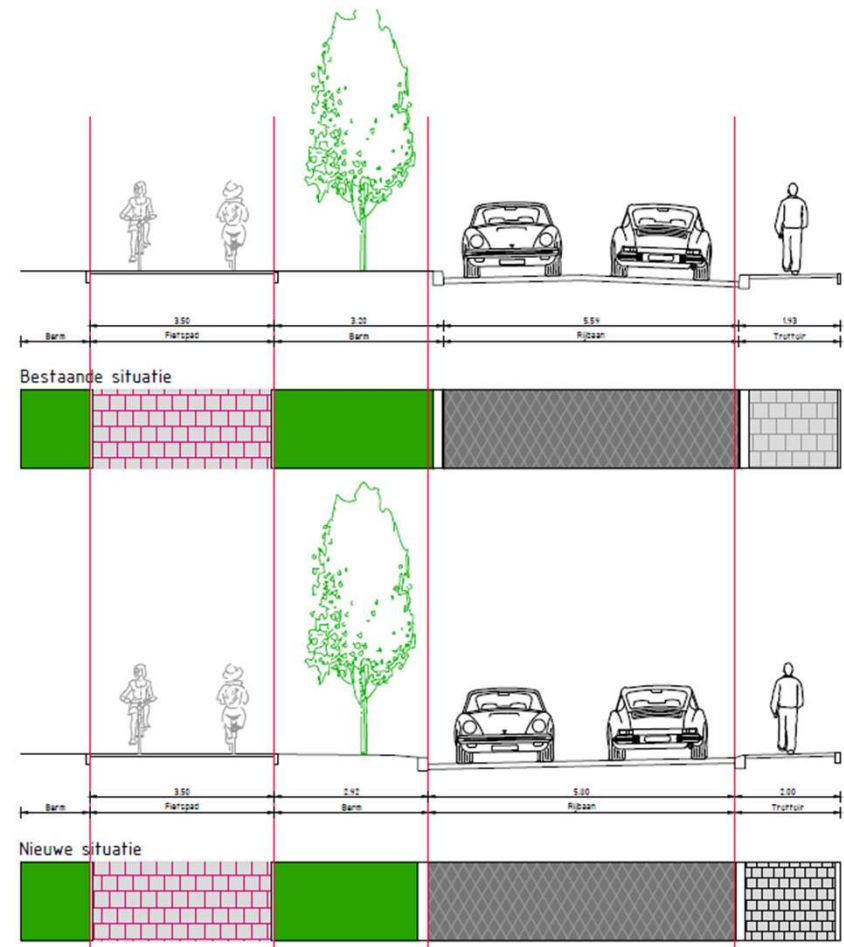
Sfeervol Meerssen



Cleverland

Inrichtingsvoorstel

Proost de Beaufortstraat – deel 2



Dwarsprofiel DP-4
ETW30 Proost de Beaufortstraat
t.h.v. huisnummer 44
Schaal 1:50





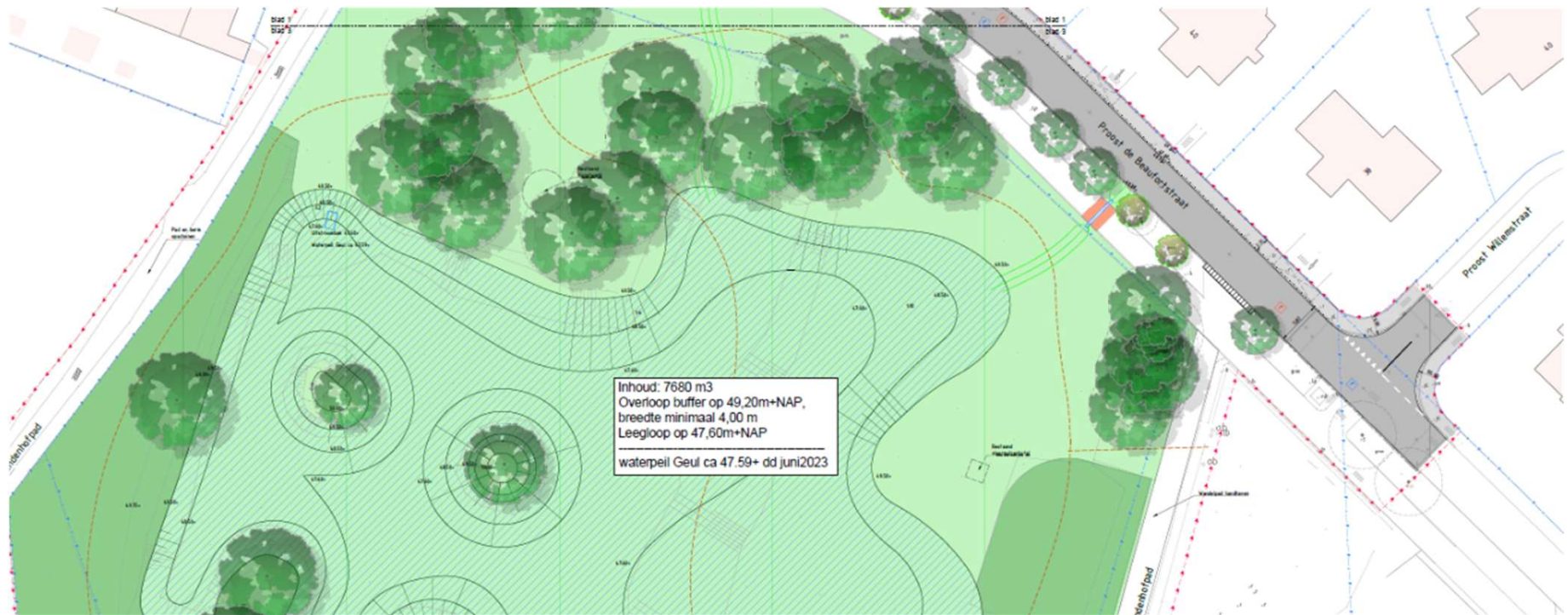
Sfeervol Meerssen



Cleverland

Inrichtingsvoorstel

Proost de Beaufortstraat – deel 3 (kruising Proost Willemstraat)



Let op: exacte vormgeving kruising nog nader te bepalen i.v.m. combinatie waterafvoer en verkeersveiligheid





Inrichtingsvoorstel

Mogelijke bomen (voor de Sint Josephstraat en de Proost de Beaufortstraat)

Randvoorwaarden bij boomkeuze:

- Boom groeit goed in verharding (zonder wortelopdruk);
- Boom draagt bij aan de verhoging van de biodiversiteit;
- Bestand tegen strooizout;
- De boom verliest wel bladeren, maar heeft geen vruchten;
- 1e grootte (tussen de 12m en 20 m.) of 2e grootte bomen (tussen de 6 m. en 12 m.).
- Een hoogstamboom

- Veldesdoorn (*Acer campestre* 'Elsrijk')
- Veldesdoorn (*Acer campestre* 'Huibers Elegant')
- Drietandesdoorn (*Acer buergerianum*)
- Valse Christusdoorn (CV) (*Gleditsia triacanthos* 'Street Keeper 'Draves')



Veldesdoorn
(*Acer campestre* 'Elsrijk')





**Veldesdoorn
(*Acer campestre* 'Huibers Elegant')**





**Drietandesdoorn
(*Acer buergerianum*)**





**Valse Christusdoorn (CV)
(*Gleditsia triacanthos* 'Street Keeper ('Draves'))**



Inrichtingsvoorstel

Waterberging



Inrichtingsvoorstel

Waterberging en Proost de Beaufortstraat



Waterbuffer



Instroomvoorziening



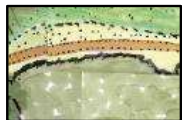
Instroomvoorziening



Bomen, bestaand



Bomen, nieuw



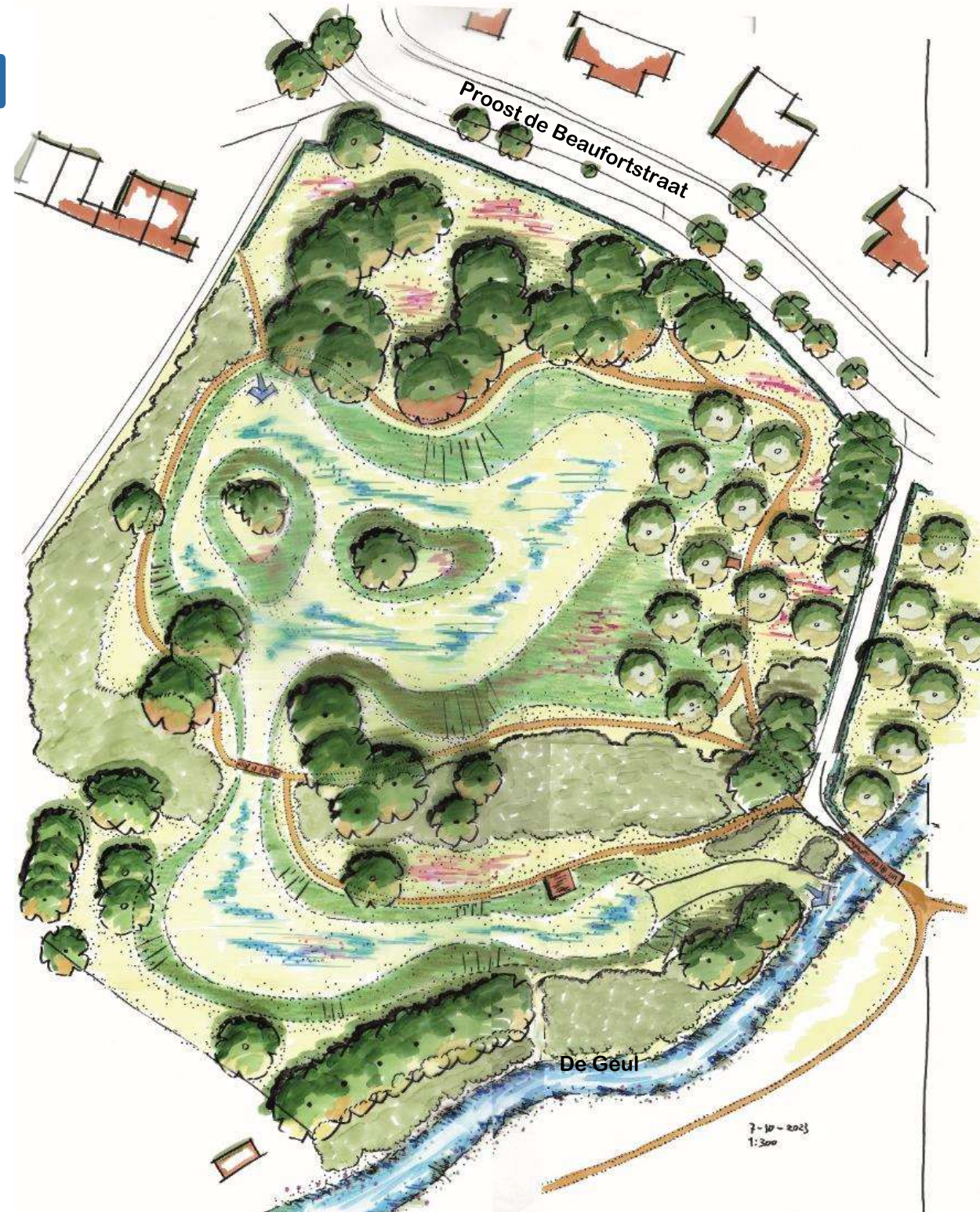
Wandelpad, nieuw



Brug, nieuw



Vlonder/zitplek, nieuw





Globale planning*

- **Q3 2023 - Q4 2023: Onderzoeken, o.a. ecologie, bodem en archeologie (Q4 2023)**
 - 30-08: Eerste bewonersavond
- **Q4 2023 – Q1 2024: Ontwerpen**
 - 15-11: Tweede bewonersavond
- **Aanbesteding Uitvoering (Q2/Q3 2024)**
 - Derde bewonersavond
- **Start Uitvoering (Q3/Q4 2024)**

* Deze planning is onder voorbehoud van eventuele wijzigingen als gevolg van onvoorziene omstandigheden



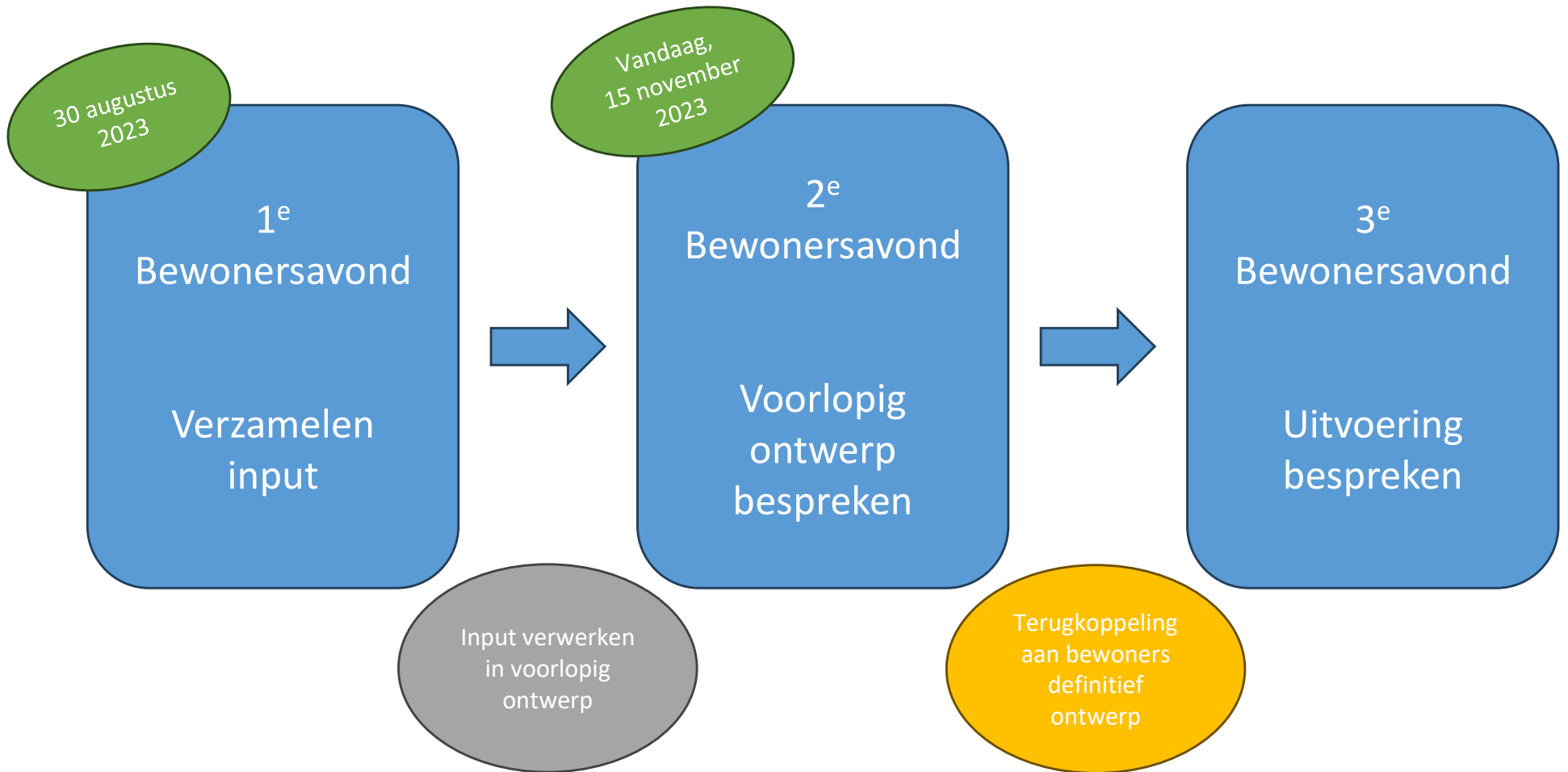


Sfeervol Meerssen



Cleverland

Participatie





Sfeervol **Meerssen**



Cleverland

Bedankt voor uw aandacht.....

**en nu nodigen wij u uit om het
inrichtingsvoorstel te bekijken en
opmerkingen door te geven**



**Slides hierna zijn voor printen
en paraat hebben bij tafels**





Sfeervol **Meerssen**



Cleverland

Bezwaar geveltuin

- Zo ja, vul s.v.p. uw adres en mailadres in

Adres	Mail	Eventuele opmerkingen

