

Sfeervol wonen in sfeervol Meerssen

Enkele uitgangspunten

Wonen voor iedereen, d.w.z.

- voor alle leeftijden en inclusief
- betaalbaar, huur en koop
- duurzame woningen

De bewoners aan zet

- activeren burgerinitiatief (prijsvragen, ideeënbusen enz.)
- ontwikkelen door bewoners gaat vóór projectontwikkelaars

Veilige en groene straten

- de auto is te gast in de openbare ruimte

Bereikbare voorzieningen en ontmoetingsplaatsen

- culturele en sociale voorzieningen en/of middenstand en horeca

Visie en inspiratie

- Alleen nieuwbouw in bestaande gebouwde omgeving en herbouw/renovatie bestaande woningen.
- Bouwen gericht op doorstroming
- Ruimte voor actieve bewoners

Inspirerende voorbeelden

- voorbeelden van geslaagde burgerparticipatie
- Voorbeelden van Anders Wonen
- Tips voor succesvolle burgerinitiatieven

- Openbare ruimte vergroot de leefkwaliteit

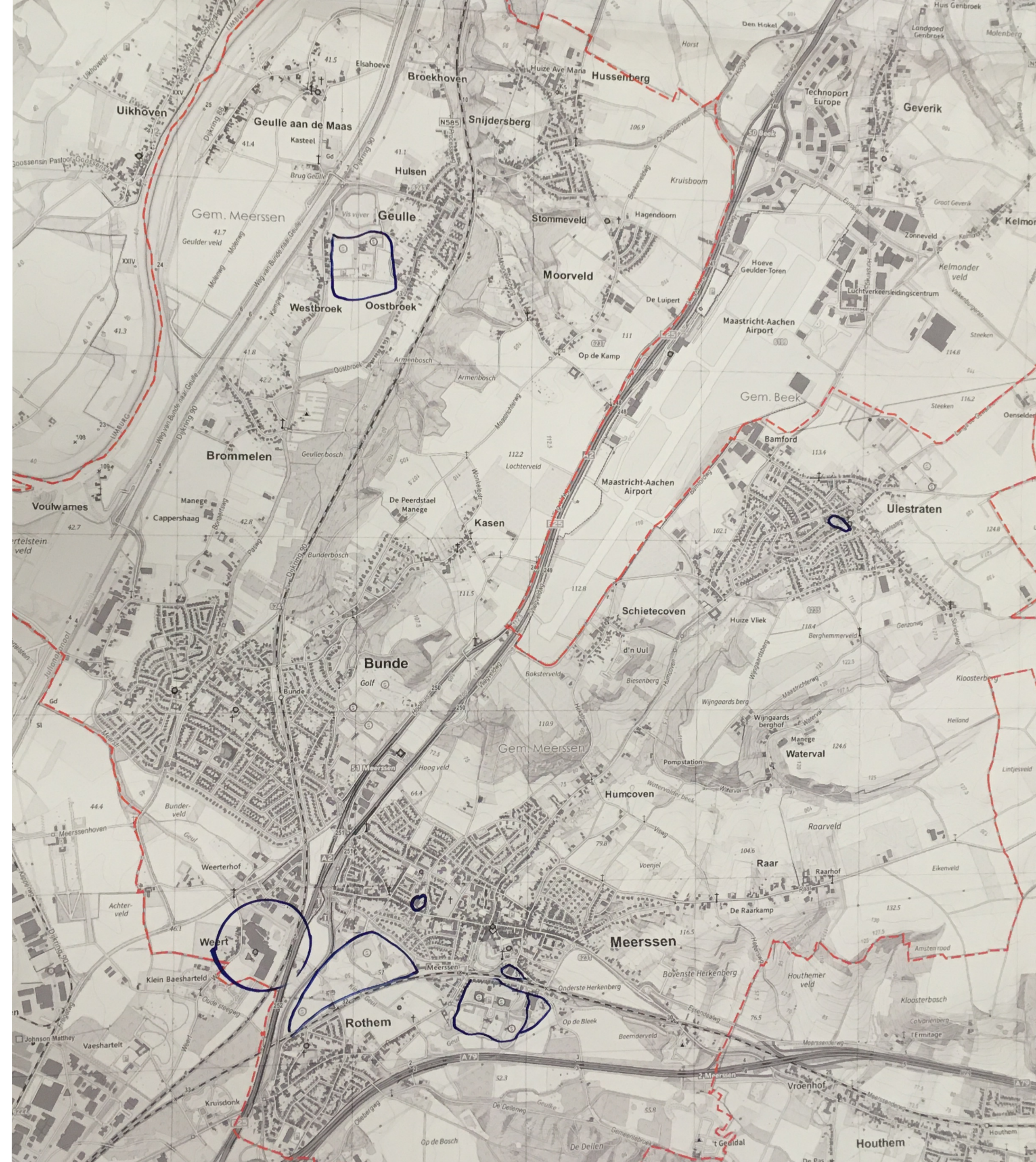


- Elke nieuwe ontwikkeling bevat een gemeenschappelijke voorziening of plek

Voorbeelden van locaties

Voor herontwikkeling en/of inbreiding op termijn

- Papierfabriek Weert
- Omgeving sportvelden/zwembad Geulle
- Ulestraten omgeving kerk
- Gamma Meerssen
- RVU/SV Meerssen terrein
- Geuleiland
- Gansbeek Meerssen



Een voorbeeld

Papierfabriek Weert

- Herbestemmen industrieel erfgoed tot wonen
- Met veilige en groene openbare ruimte
- Uitschrijven prijsvraag, met criteria:
 - Respecteren industrieel erfgoed
 - Betaalbare woningen
 - Levensloopbestendig, dus woningen voor alle leeftijden
 - Toevoegen van groen en biodiversiteit aan de omgeving
 - Minimaal één voorziening voor de gemeenschap
- Voor bewoners en collectieven (niet projectontwikkelaars)
- Wat doet de gemeente?
 - randvoorwaarden creëren
 - flexibel toepassen regels
 - meenken
 - achterover leunen

