

# Euregio Maas-Rijn

## Senior Friendly Communities

Dementievriendelijke gemeente Meerssen  
20 juni 2019

<https://www.euprevent.eu/nl/sfc/>

Marja Veenstra  
Coördinator Nederlandse Gemeenten  
[marjaveenstra@burgerkrachtlimburg.nl](mailto:marjaveenstra@burgerkrachtlimburg.nl)

# De uitdaging

Het aandeel 65-plussers in de EU stijgt van

- 17% in 2010 naar
- 23% in 2030 en
- 30% in 2060.

Terwijl het aandeel pensioengerechtigden steeds verder stijgt neemt het aandeel arbeidszoekenden steeds verder af.

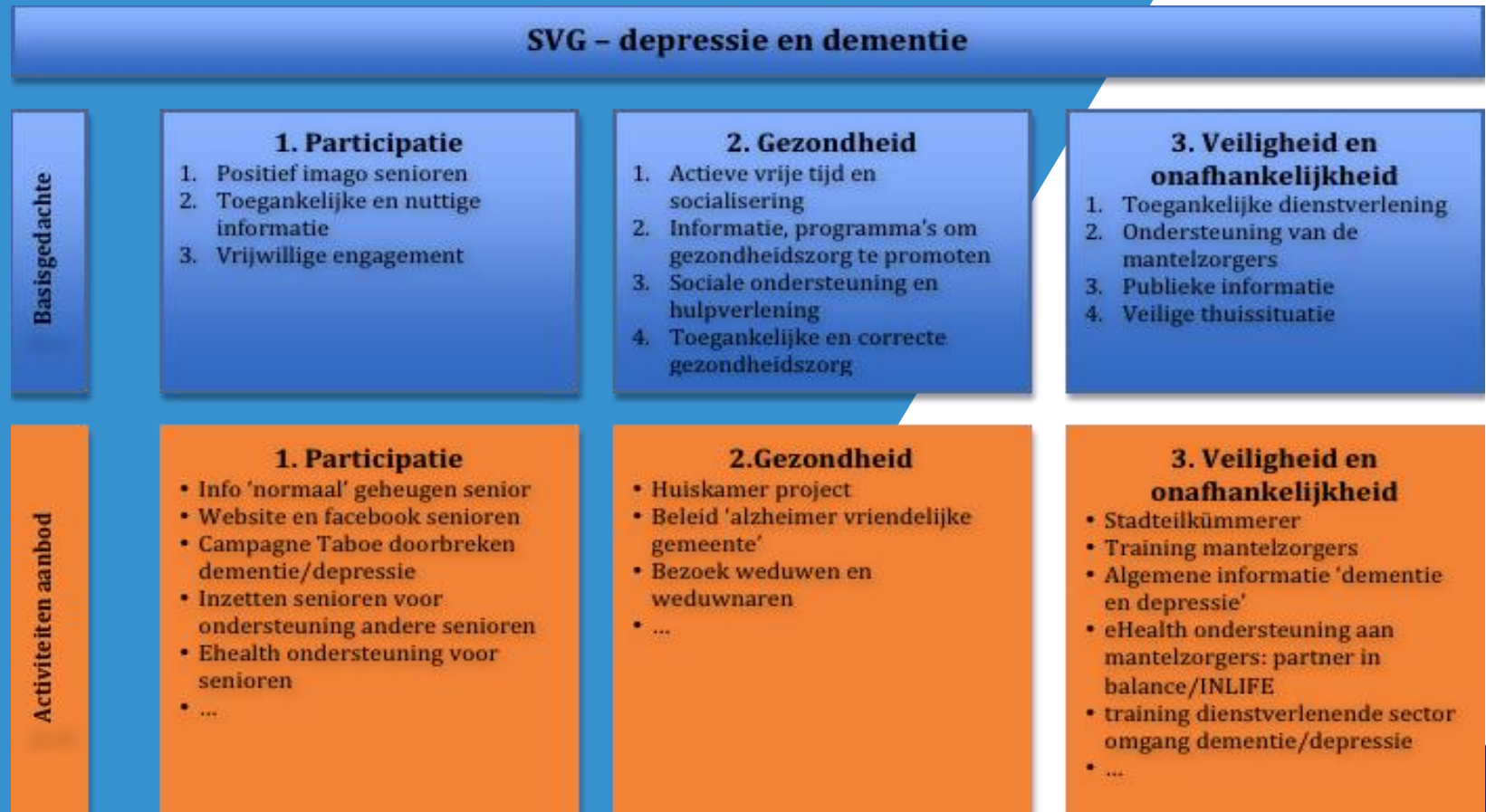
## De uitdaging

- Hoe om te gaan met de demografische ontwikkelingen in de regio's van de EMR?
- Wat te doen?
- Hoe aan te pakken?
- Wie moet er 'iets' doen?
- Op welke niveau/ waar moet iets gedaan worden?

# Senior Friendly Communities in het kort

- Gestart in september 2016, duur 3 jaar
- 9 Euregionale partners
- 32 gemeenten
- Doelgroepen: mensen met dementie/ met ouderdomsdepressie en mantelzorgers
- „Live safely, enjoy life, stay involved“
- Doel: het bereiken van gemeenten waar zorg-, verzorger- en inclusievriendelijkheid centraal staan, zodat ouderen kunnen blijven deelnemen aan het normale, sociale leven.
- Gebaseerd op de drie pijlers van de WHO: gezondheid, veiligheid en participatie.

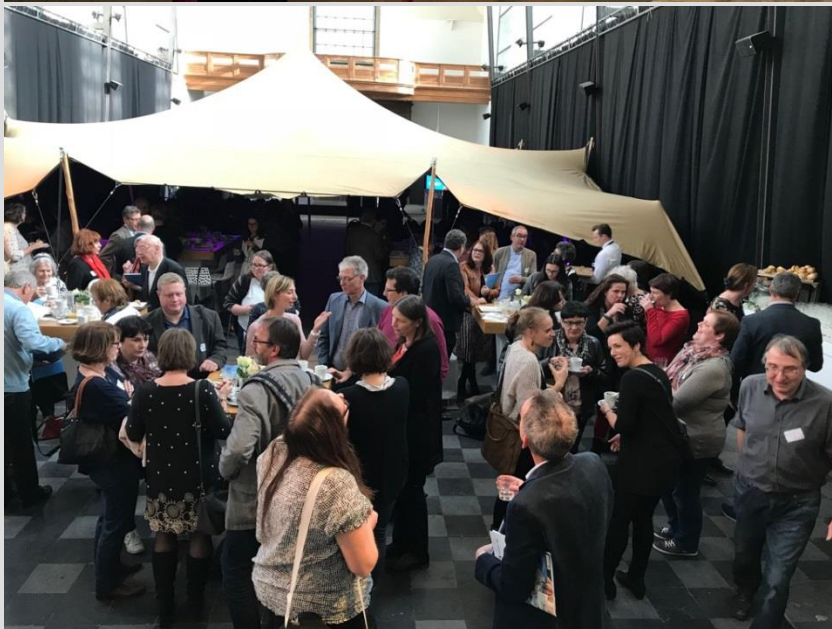
# WHO Pijlers



# Het project

- Jaar 1:
- Assessment 1
  - Mystery Guest
  - Gebruiksklaar maken activiteiten-buffet  
(*vertaling, handleiding, implementatie enz.*)
- Jaar 2:
- Gemeente begeleiden bij keuze uit o.a. activiteiten-buffet
  - Implementatie activiteiten
- Jaar 3:
- Implementatie activiteiten
  - Assessment 2
  - Advies opstellen duurzaamheid per gemeente





## Nieuwe gemeente wil vriendelijk zijn voor ouderen

14-02-2019 om 14:35 door Geertjan Claessens



*De eettafel in Oirsbeek, een van de projecten om ouderen uit hun isolement te halen.  
Afbeelding: Luc Lodder*



# De activiteiten

	DEMENTIA	AGE RELATED DEPRESSION	HEALTH	PARTICIPATION	SECURITY
1. Advice Dementia	X		X	X	
2. Advice on prevention of age-related depression		X	X	X	X
3. Confetti in your hand	X			X	X
4. Creation & Organization of age groups of Elders		X	X	X	
5. Grouping leaders in function	X	X	X	X	X
6. Developing Conversational Materials with dementia	X			X	X
7. Education in schools	X	X	X	X	
8. In-life	X			X	
9. It's raining on my nose		X		X	
10. Partner in Dance	X		X	X	
11. Positive Health	X	X	X	X	
12. Psychopromotion on memory	X	X	X	X	X
13. Telephone-Star		X	X	X	X
14. Theatre	X	X	X	X	
15. Writing or transcription		X	X	X	

0 = dementia    
 ○ = (age-related) depression    
 ● = dementia & (age-related) depression



- Gemeenten: kies minimaal een activiteit van over de grens
- Vertaald, ook bruikbaar in ander land

# De Euregio Maas-Rijn (EMR)



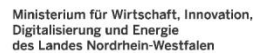
Binnen de EMR:  
grensoverschrijdende  
uitwisseling van kennis,  
ervaringen en activiteiten

# Projectpartners

- Universiteit Maastricht/ Alzheimer centrum Limburg (NL)
  - Leadpartner
- Christelijke Mutualiteit DG (BE)
- Dienststelle für Selbstbestimmtes Leben (BE)
- Gesundheitsamt Heinsberg (DE)
- GGD Zuid-Limburg (NL)
- Burgerkracht Limburg (NL)
- Limburgs Gezondheidsoverleg (Logo) (BE)
- Stichting euPrevent (NL)
- Universiteit Luik (BE)

# Nederlandse gemeenten

- Beek
- Beesel
- Eijsden-Margraten
- Kerkrade
- Maastricht
- Mook
- Beekdaelen
- Roermond
- Sittard-Geleen
- Valkenburg aan de Geul
- Venlo
- Venray
- Weert



# Good Practice Brief

16 aug



## WHO selects unique project in Euregio Meuse-Rhine as 'best practice'

### Interreg-project serves as an example for Europe

The World Health Organisation (WHO) is so impressed by the effect of the Interreg project 'Senior Friendly Communities' that the crossborder project for seniors in the Euregio Meuse-Rhine has been labelled as a "Best Practice" for Europe.

In this project 9 euregional partners and 31 municipalities in the Euregio Meuse-Rhine work together on a senior-friendly environment and society. Goal of the project is to have elderly people suffering from dementia or depression taking part in society as long as possible. A unique element is the fact that experiences are shared crossborder in Belgium, the Netherlands and Germany and the partners learn from the lessons in other countries.

Important to the WHO is the fact that this project gives municipalities a chance to offer consistent care and assistance to seniors as well as their caretakers.



# Vragen

- 1. In hoeverre hebt u te maken gehad met onze activiteiten of vergelijkbare activiteiten?**
  
- 2. Wat zou de gemeente (nog meer) voor de doelgroep kunnen blijven betekenen?**

# Stellingen

- De gemeente Meerssen is de meest aangewezen organisatie om mensen met dementie en ouderdomsdepressie te ondersteunen!

# Stellingen

- Mensen met dementie en / of hun mantelzorgers moeten betrokken worden bij het dementievriendelijk maken van de gemeente Meerssen.

# Stellingen

- De gemeente Meerssen moet op de hoogte zijn van alle activiteiten die geboden worden om psychische problemen bij ouderen te voorkomen.

# Stellingen

- In de gemeente Meerssen heerst er een taboe op het bespreken van dementie.



# Stellingen

- De gemeente Meerssen biedt voldoende activiteiten die Mantelzorgers van mensen met dementie ondersteunen in hun taken.

# Stellingen

- Wij als samenleving zijn er verantwoordelijk voor dat ouderen met dementie zo lang mogelijk thuis kunnen blijven wonen.

# Dank voor uw aandacht!

Volg ons project op <https://www.euprevent.eu/nl/sfc/>.

Het project Senior Friendly Communities wordt in het kader van Interreg V-A Euregio Maas-Rijn uitgevoerd en met 983.167,50 euro door de Europese Unie en het Europees Fonds voor Regionale Managing Authority Interreg V-A Euregio Meuse-Rhine Ontwikkeling ondersteund. Daarnaast ontvangt het project co-financiering en betalen de projectpartners een eigen bijdrage.



Ministerium für Wirtschaft, Innovation,  
Digitalisierung und Energie  
des Landes Nordrhein-Westfalen



provincie limburg

